

HWYLIO HEB CUDD-DEITHWYR.

FFYRDD SYML O SICRHAU BOD EICH CWCH YN DDIOGEL I FYND AR YNYS:



1 ARCHWILIO CORFF Y CWCH

Dylid gosod cardiau cnoi neu flociau cnoi cwyr – gan eu gwirio'n rheolaidd am unrhyw arwyddion o cudd-deithwyr



7 GLANIAD AGORED

Defnyddiwch laniad agored wrth lanio ar ynys adar môr, a sicrhewch nad oes cudd-deithwyr cyn ei lansio

6 AMDDIFFYN RHAG LLYGOD MAWR

Dylid defnyddio giatiau gwarchod ar raffau angorfeydd, angorau a chadwyni



5 RHANNU'R NEGES

Dylid arddangos cyngor bioddiogelwch i deithwyr ar y cwch

2 BAGIAU



Dylid ail bacio bagiau cyn mynd ar y cwch a pheidio gadael bagiau heb oruchwyliaeth ger yr harbwr

3 CARGO



Dylid rhoi cargo mewn cynwysyddion sy'n atal cnofilod ac edrych am arwyddion o cudd-deithwyr cyn eu llwytho ar y cwch

4 GWASTRAFF



Dylid storio gwastraff mewn biniau na all cnofilod ymyrryd â hwy, a'u gwaredu'n rheolaidd mewn cyfleusterau gwaredu gwastraff

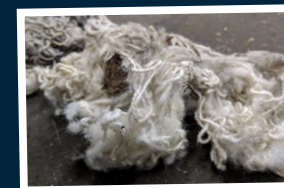
ARWYDDION O DEITHWYR CUDD



TYLLAU MYNEDIAD



BAW ANIFEILIAID



DEUNYDD NYTHU



MARCIAU CNOI

Ymhlith y rhywogaethau sy'n risg i ynysoedd y DU mae:



GWARCHOD ADAR MÔR RHAG YSGLYFAETHWYR YMLEDOL



LLYGOD MAWR



LLYGOD BACH



Y CARLWM



MINC

NI DDYLID LLUCHIO CUDD-DEITHWYR (byw neu farw) DROS OCHR Y CWCH

GWARCHOD YNYSOEDD RHAG YSGLYFAETHWYR YMLEDOL: RHESTR WIRIO



Diolch i chi am eich help i warchod adar môr rhag ysglyfaethwyr ymledol

Beth ddylid ei wneud os oes tystiolaeth o cudd-deithiwr

NI DDYLID GLANIO AR YNYS ADAR MÔR

GALL FOD MWY NAG UN CUDD-DEITHIWR AR Y CWCH FELLY GOFAL PIAU HI

NI DDYLID LLUCHIO CUDD-DEITHWYR, BYW NEU FARW DROS OCHR Y CWCH!
Gall cnofilod a mamaliaid bychain eraill nofio sawl cilomedr

DYLID DYCHWELYD I HARBWR AR Y TIR MAWR

a gweithredu'r mesurau rheoli priodol:
biosecurityforlife.org.uk/boats

Dechrau'r tymor

Ar y dŵr

Yn yr harbwr

Cwch	Bagiau	Bwyd	Teithio rhwng ynysoedd	Glanio/Angori	Harbwr	Tymor Tawel
<ul style="list-style-type: none"> Dylid archwilio'r cwch yn llawn am unrhyw arwyddion o cudd-deithwyr: gwifrau wedi'u cnoi ayb, tail, gwelyau, tyllau mynediad 	<ul style="list-style-type: none"> Dylid ysgwyd unrhyw welyau, rhwydi, rhaffau a basgedi ayb, yn ddigon pell o'r cwch cyn ei llwytho 	<ul style="list-style-type: none"> Dylid pacio bwyd mewn cynwysyddion na all cnofilod ymyrryd arnynt 	<ul style="list-style-type: none"> Dylid ail bacio rhwng ynysoedd 	<ul style="list-style-type: none"> Lle bo'n bosib, dylid glanio gyda glaniad agored 	<ul style="list-style-type: none"> Dylid rhoi mesurau rheoli cnofilod mewn lle ar y cwch, a lle caiff cargo ei storio 	<ul style="list-style-type: none"> Dylid rhoi mesurau rheoli cnofilod mewn lle ar y cwch, a lle caiff cargo ei storio
<ul style="list-style-type: none"> Dylid sefydlu system cadw llygad barcud ar gyfer y tymor i ddod: biosecurityforlife.org.uk/boats 	<ul style="list-style-type: none"> Ailbacio'r bagiau cyn gynted ag y gellir cyn teithio 	<ul style="list-style-type: none"> Dylid gwirio pob pecyn bwyd er mwyn sicrhau nad ydynt wedi'i ddifrodi - ni ddylid mynd ag unrhyw becyn wedi'i ddifrodi ar y cwch 	<ul style="list-style-type: none"> Dylid bod yn ymwybodol y gellid codi cnofilod ar y daith 	<ul style="list-style-type: none"> Dylid gwirio'r cyngor bioddiogelwch lleol yn y gyrchfan 	<ul style="list-style-type: none"> Sicrhau bod unrhyw fynediad posib i gnofilod wedi ei ddiogelu 	<ul style="list-style-type: none"> Sicrhau bod unrhyw fynediad posib i gnofilod wedi ei ddiogelu
<ul style="list-style-type: none"> Dylid briffio'r criw ar fesurau atal cnofilod (drosodd) 	<ul style="list-style-type: none"> Ni ddylid gadael bagiau heb eu goruchwyllo yn yr harbwr cyn llwytho 	<ul style="list-style-type: none"> Dylid storio bwyd a gwastraff bwyd mewn ardaloedd wedi'i diogelu rhag cnofilod 	<ul style="list-style-type: none"> Dylid briffio teithwyr gyda gwybodaeth ynghylch bioddiogelwch wrth archebu neu fynd ar y cwch 	<ul style="list-style-type: none"> Dylid defnyddio giatiaid gwarchod ar raffau angorfeydd, angorau a chadwyni 	<ul style="list-style-type: none"> Ni ddylid gadael unrhyw eitemau o fwyd ar y cwch 	